

STADTWERK WINTERTHUR

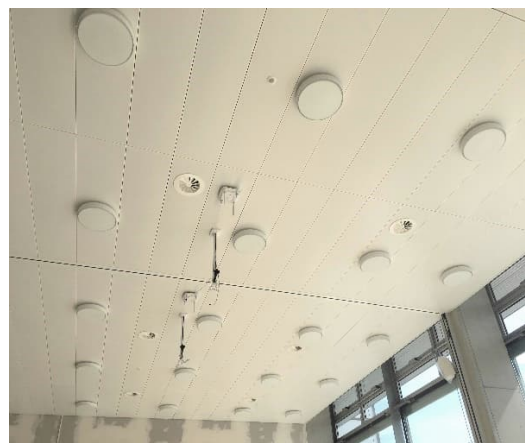


Projektname	Stadtwerk
Projektadresse	Schöntalstrasse 12 8406 Winterthur
Ausführungsjahr	2015/16
Deckensystem	Metalldeckensegel, geschlossene Metalldecken teilweise aktiviert
Bauherr	Stadtwerk Winterthur, Schöntal
Architekt	BDE Architekten Gmbh Zürcherstrasse 41 8400 Winterthur

Unsere Leistungen

Metalldeckensegel, Korridordecken mit Stirnaufkantungen, geschlossene Decken, teilweise mit Aktivierung.

Teko Deckensysteme
Im Schörli 5
8600 Dübendorf
+41 (0) 44 533 36 36
Info@tekoag.ch



Teko Deckensysteme
Im Schörli 5
8600 Dübendorf
+41 (0) 44 533 36 36
Info@tekoag.ch

